

Bridging business needs
and innovation policy



Fremtidens danske giganter - baggrundsanalyse

ATV-konference 9. juni 2017

IRISgroup

Indhold

- 1) Afgrænsning og karakteristik af det industrielle vækstlag
- 2) Vækst starter hos ledelsen
- 3) Strategisk innovation i samarbejde med andre
- 4) Vækstvirksomhederne satser globalt
- 5) Investering i nye teknologier
- 6) Adgang til kvalificeret arbejdskraft



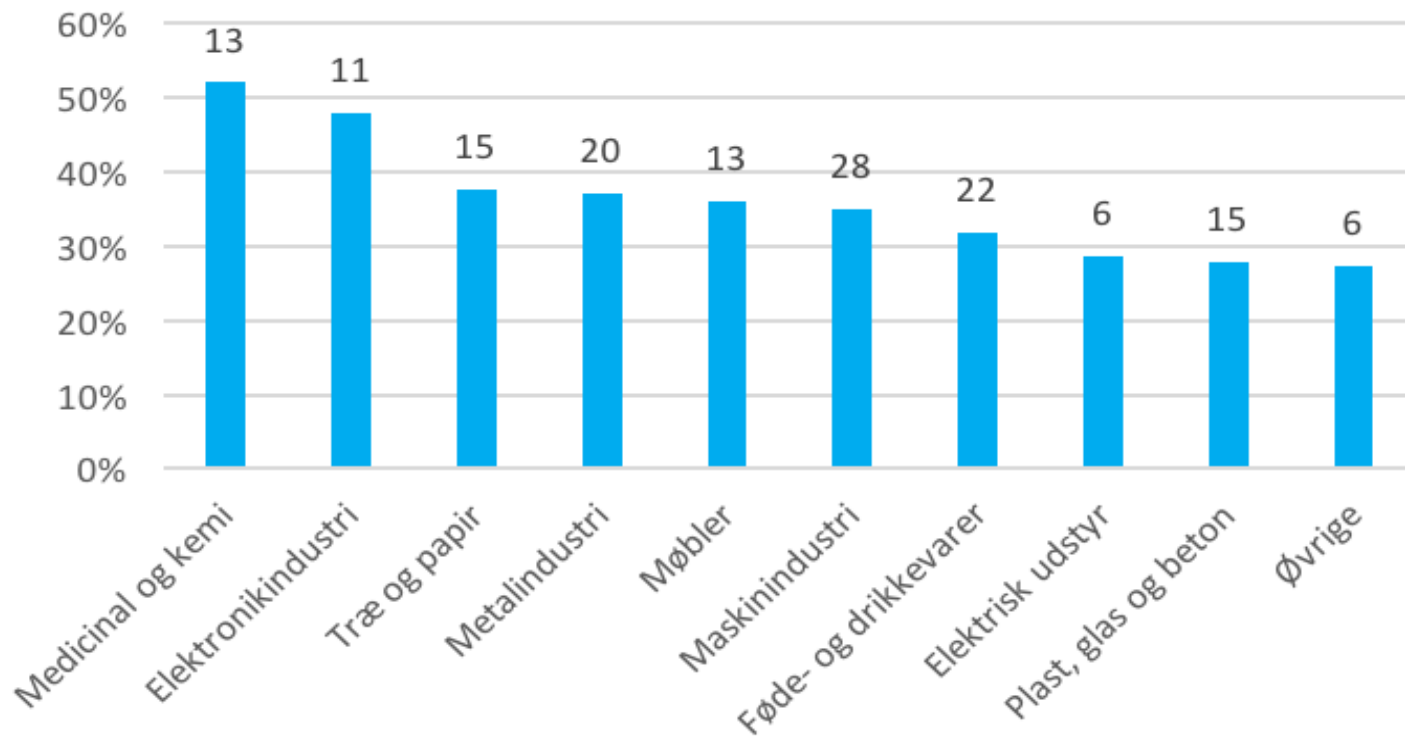
Afgrænsning af vækstvirksomheder

I alt 442 industrivirksomheder ml. 100-999 ansatte, heraf 149 vækstvirksomheder

	Absolut vækst i ansatte 2004-14	Årlig vækst i omsætning 2011-2014	Antal vækstvirksomheder
100-250 ansatte	Min. 10 ansatte	Min. 2 pct. årligt	110
250-500 ansatte	Min. 25 ansatte	Min. 2 pct. årligt	21
500-999 ansatte	Min 50 ansatte	Min. 2 pct. årligt	18

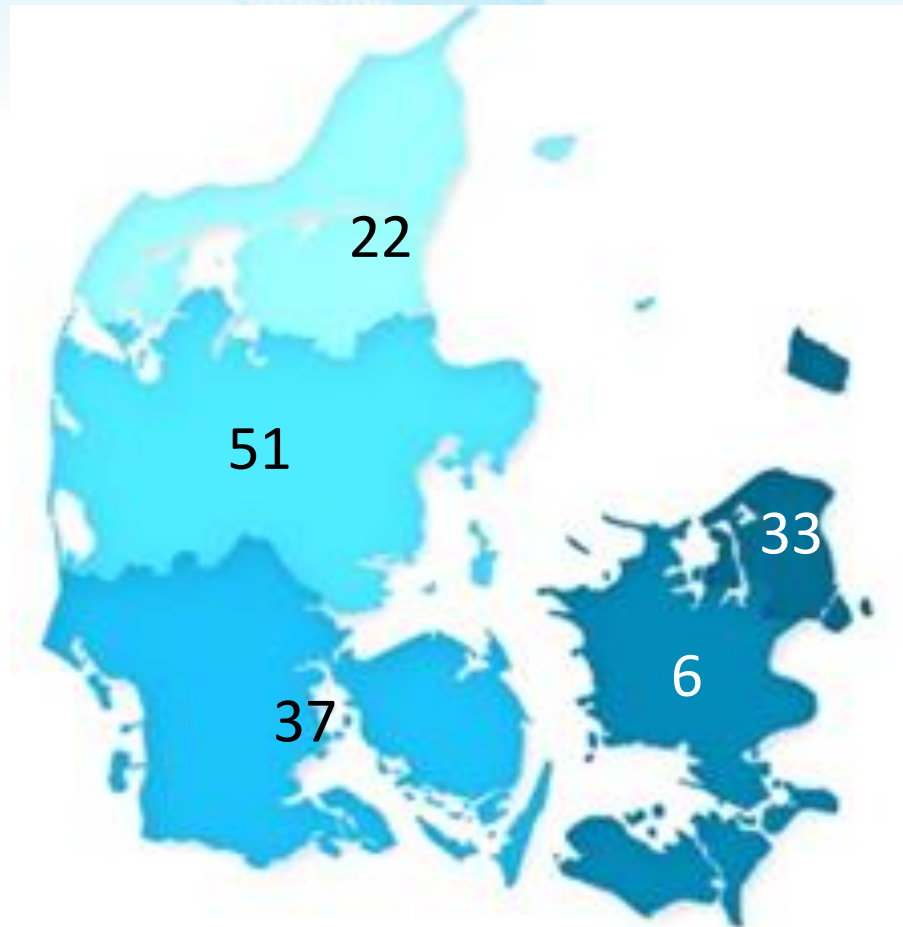
Kilde: IRIS Group pba. data fra Danmarks Statistik.

Vækstvirksomheder i alle brancher



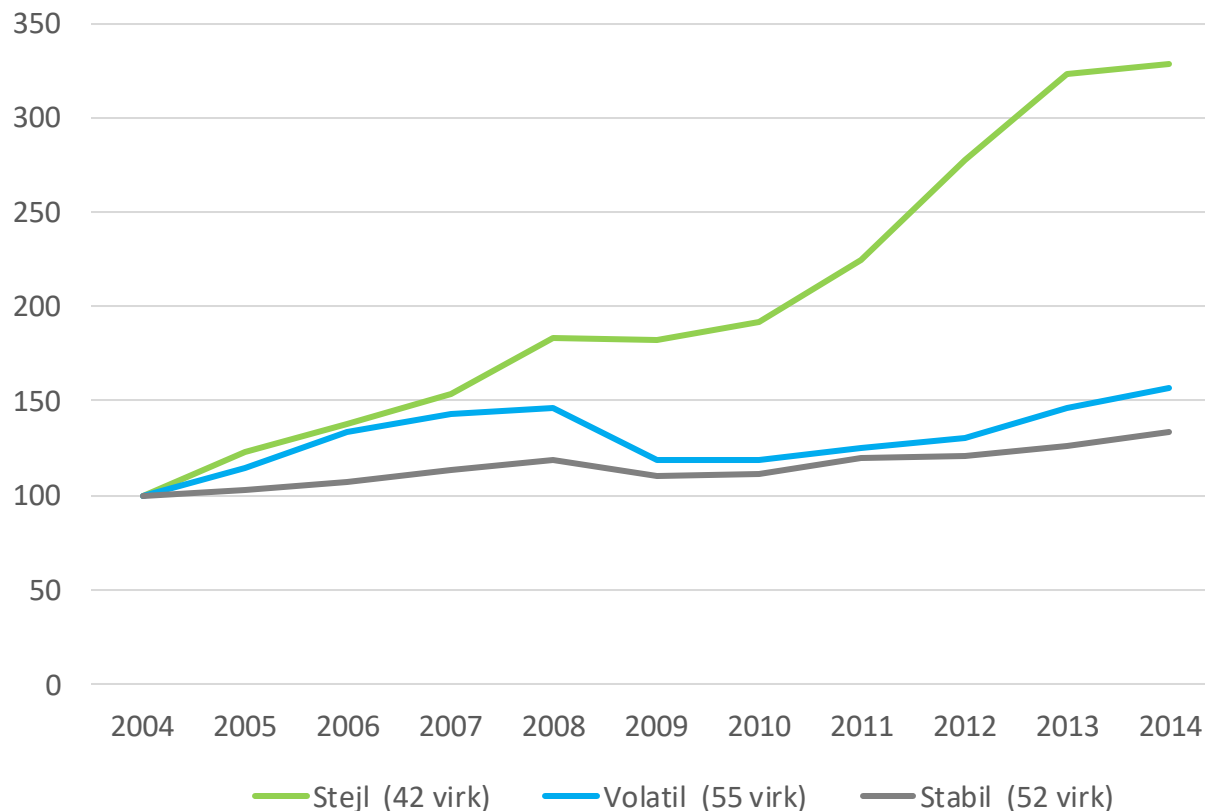
Kilde: IRIS Group pba. data fra Danmarks Statistik.

Vækstvirksomheder i alle dele af landet



Forskellige typer af vækstforløb

Arketyperiske vækstforløb (Indeks: Beskæftigelse i 2004=100)



Vækstvirksomhederne spiller central rolle for industribeskæftigelsen

	Ansatte 2004	Ansatte 2014	Vækst 2004-14	Vækst i procent
Vækstvirksomheder	20.541	35.993	15.452	75%
Sammenlignings- virksomheder	80.428	67.034	-13.394	-17%
Hele industrien	348.228	258.619	-89.609	-26%

Kilde: IRIS Group pba. data fra Danmarks Statistik.

Høj værdiskabelse i vækstvirksomhederne

	Vækst- virksomheder	Reference- virksomheder	Signifikans- niveau
Værditilvækst (pr. årsværk)	677.000 kr.	647.000 kr.	Signifikant 5%
Gennemsnitlig årlig vækst i værditilvækst pr. årsværk	1,6 %	0,30 %	Insignifikant*

Kilde: IRIS Group pba. data fra Danmarks Statistik.

*Dog signifikant på 15%-niveau

1. Vækst starter hos ledelsen

Ledelse



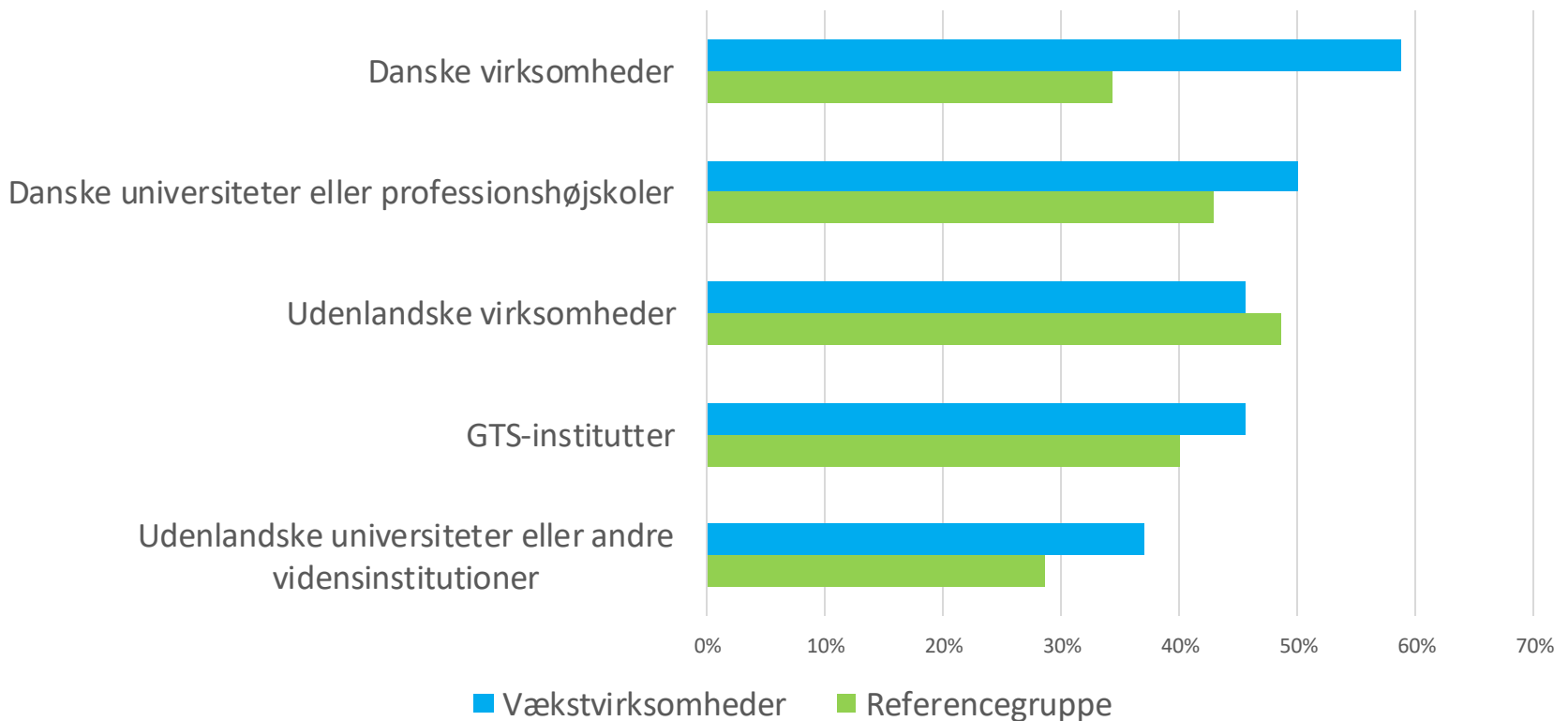
2. Innovativt samspil med videninstitutioner og andre virksomheder

	Vækst- virksomheder	Reference- virksomheder	Signifikans- niveau
Købt FoU, danske universiteter i 1000 DKK (pr. årsværk)	0,0818	0,0497	Signifikant 5%
Købt FoU, i alt, 1000 DKK (pr. årsværk)	19,566	3,7556	Signifikant 1%
Udgifter til egen FoU i alt, 1000 DKK (pr. årsværk)	47,8462	29,1335	Signifikant 1%

Kilde: IRIS Group pba. data fra Danmarks Statistik.

2. Innovativt samspil med videninstitutioner og andre virksomheder

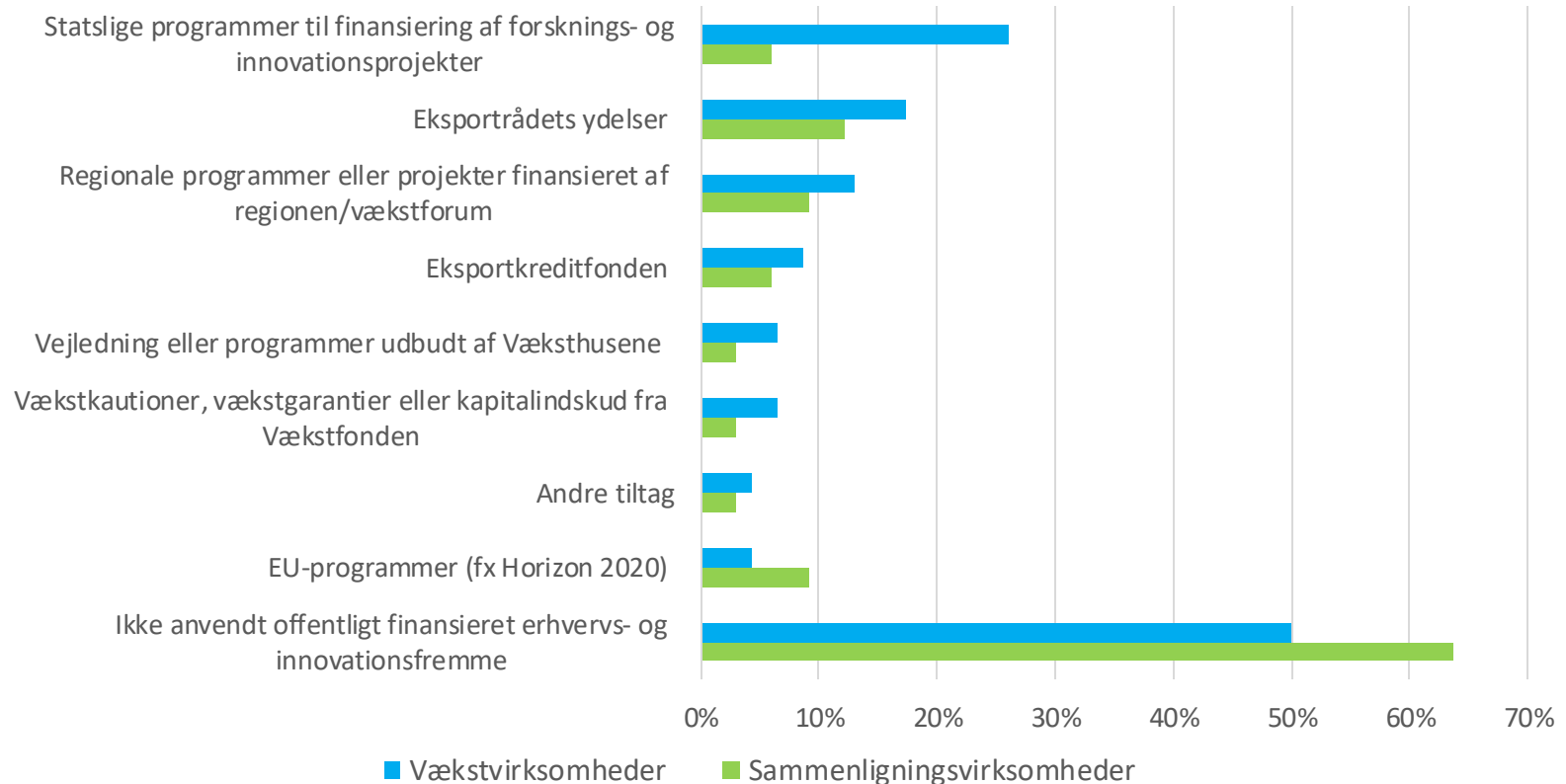
Andel der angiver at FoU-samarbejde med nedenstående aktører har stor eller nogen betydning for virksomhedens udvikling og vækst



Kilde: IRIS Group.

2. Innovativt samspil med videninstitutioner og andre virksomheder

Brug af offentlige erhvervs- og innovationsfremmetilbud



Kilde: IRIS Group.

2. Innovativt samspil med videninstitutioner og andre virksomheder

Udbytte af erhvervs- og innovationsfremme



Kilde: IRIS Group.

3. Vækstvirksomhederne satser globalt

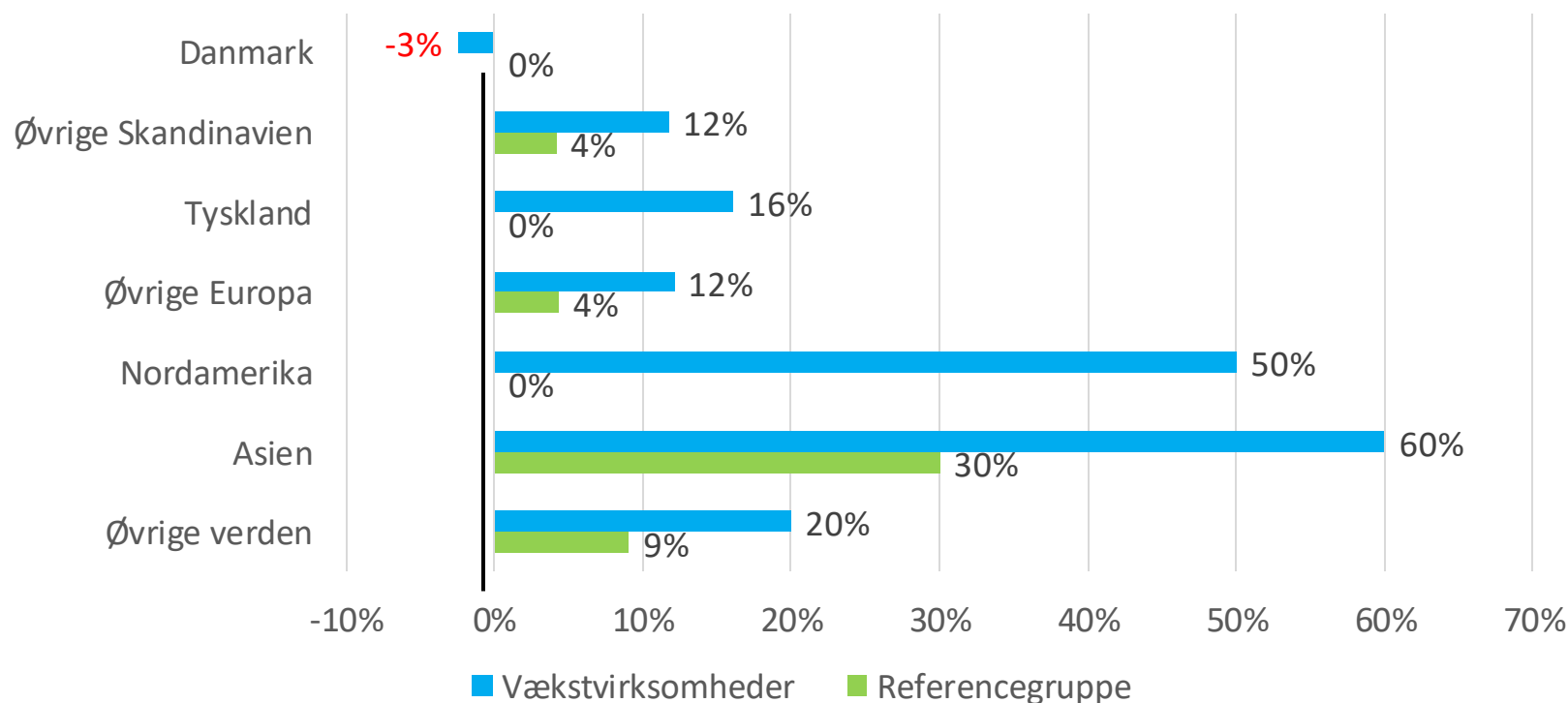
Eksportintensitet

	Vækstvirksomheder	Referencevirksomheder	Signifikansniveau
Eksport (pr. årsværk)	1,22 mio. kr.	1,18 mio. kr.	Insignifikant
Gennemsnitlig årlig vækst i eksport pr. årsværk	12,2%	3,3%	Signifikant 1%

Kilde: IRIS Group pba. data fra Danmarks Statistik.

3. Vækstvirksomhederne satser globalt

Procentvis ændring i andelen af virksomhederne, der solgte til de forskellige markeder i hhv. 2010 og 2016



Kilde: IRIS Group.

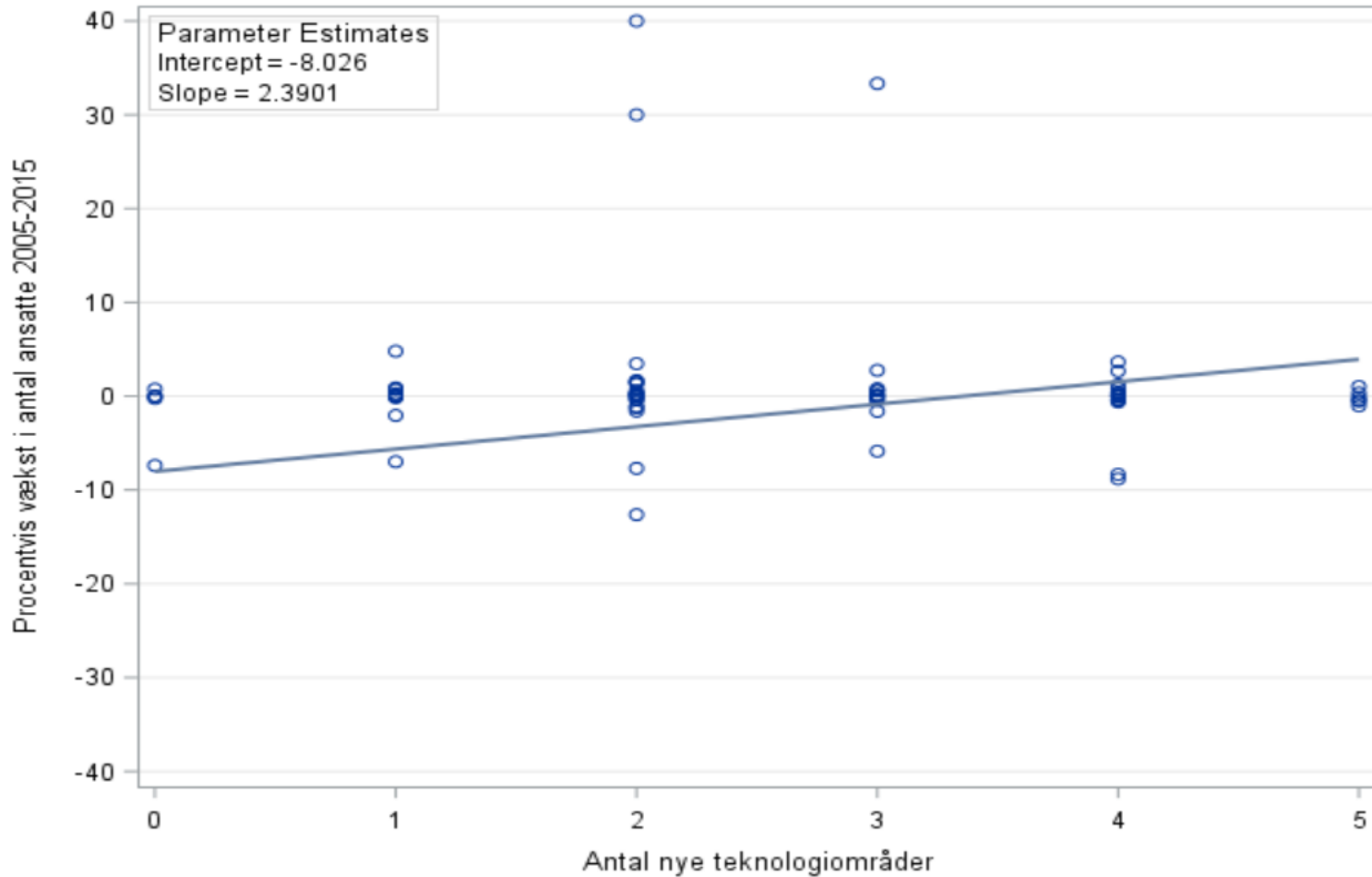
4. Vækstvirksomheder investerer i ny teknologi

Kapitalintensitet

	Vækstvirksomheder	Referencevirksomheder	Signifikans-niveau
Materielle anlægsaktiver (pr. årsværk)	473.000 kr.	457.000 kr.	Insignifikant
Gns. årlig vækst i materielle anlægsaktiver 2004-14	7,59	-0,28	Signifikant (1%)

Kilde: IRIS Group pba. data fra Danmarks Statistik.

4. Vækstvirksomhederne investerer i ny teknologi



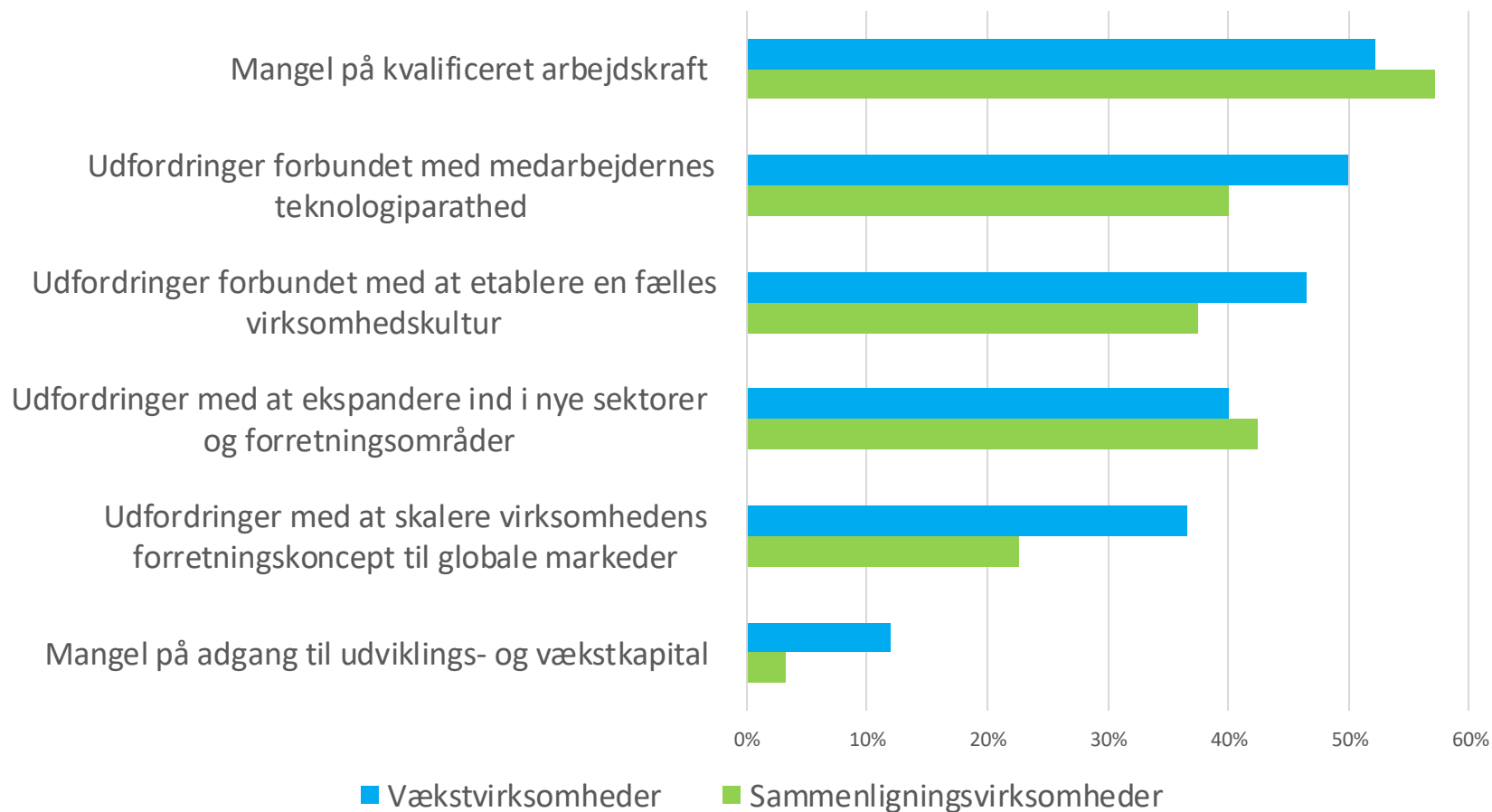
5. Adgang til kvalificeret arbejdskraft

Uddannelsesniveau

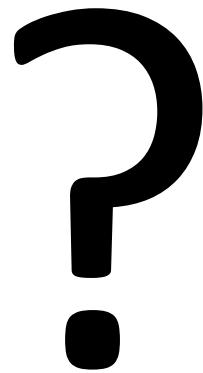
	Vækst- virksomheder	Reference- virksomheder	Signifikans- niveau
Forskeruddannede (Ph.d.)	0,83%	0,27%	Signifikant 1%
Lang videregående	5,18%	4,47%	Insignifikant
Kort/mellemlang	17,28%	16,49%	Insignifikant
Erhvervsfaglige	43,72%	45,03%	Insignifikant
Ufaglærte	32,99%	33,73%	Insignifikant

Kilde: IRIS Group pba. data fra Danmarks Statistik.

5. Adgang til kvalificeret arbejdskraft



Spørgsmål & kommentarer



**Tak for ordet.
Spørgsmål og kommentarer?**



Jorcks Passage, opgang B, 4. sal

DK-1162 København K

www.IRISGroup.dk