



# Danmarks nye vækstlag

**Charlotte Rønhof,  
formand for ATV's Science & Engineering Komite**

**ATV**

1.28  
2.57

3.98

3.35

6.17

6 4 0 3 2 6 5  
0 1 9 7

# Tak til projektets sponsorer

ATV



COWIfonden



NOVO  
nordisk  
fonden

RAMBØLL  
FONDEN



VILLUM FONDEN  
✕



**9.463**

vidensintensive virksomheder



Humankapital indenfor S&E  
(ingeniører eller STEM-uddannede)  
og/eller  
S&E-aktiviteter  
(FoU-udgifter)



**2.320**

Science & Engineering-virksomheder

**298.072 årsværk**

## Definition af

## EN S&E-VIRKSOMHED



ATV definerer Science & Engineering-virksomheder som virksomheder, der baserer deres forretning på et stærkt vidensfundament inden for ingeniørvidenskab og STEM-kompetencer (Science, Technology, Engineering, Mathematics).

62% af alle privatansatte civil og diplomingeniører og

64% af alle privatansatte med en lang videregående STEM-uddannelse er ansat i S&E-virksomhederne

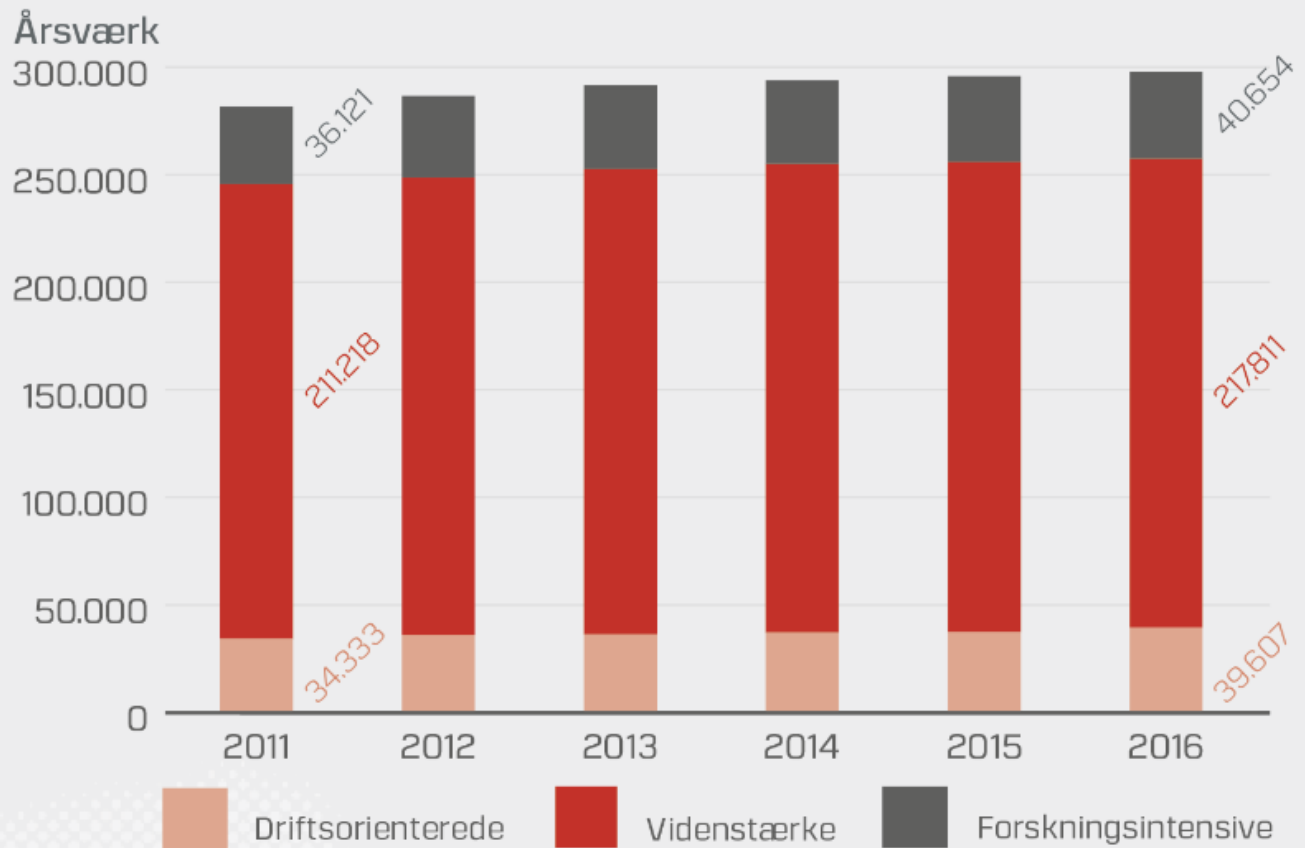
482  
Forsknings-  
intensive

1.141  
Viden-  
stærke

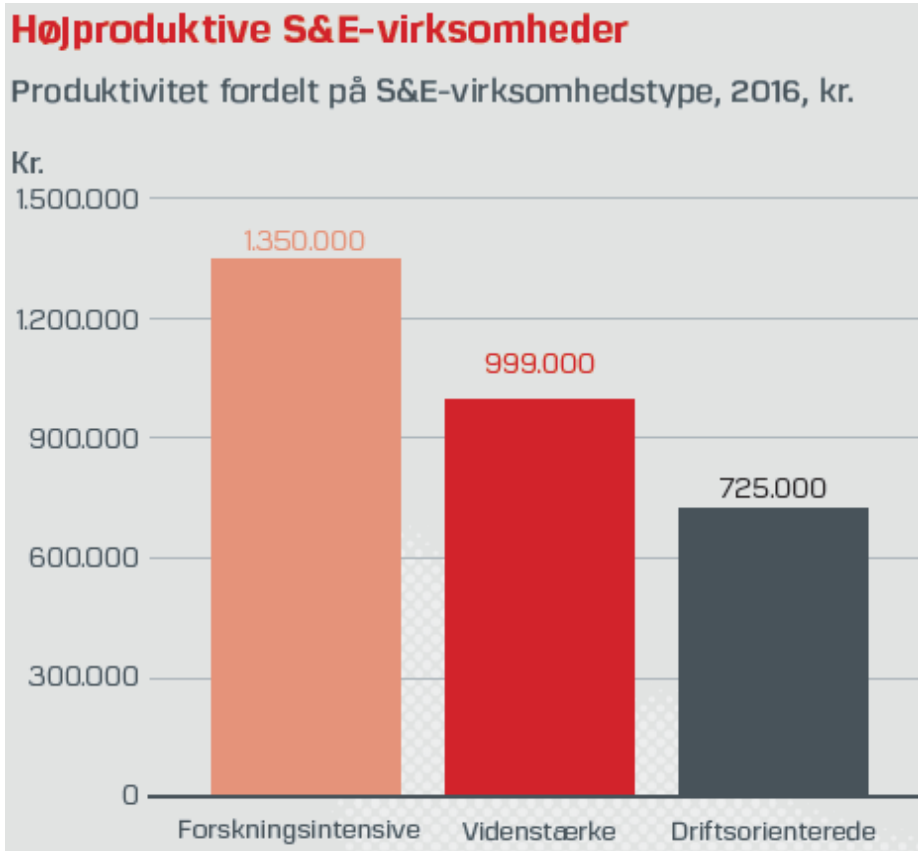
697  
Drifts-  
orienterede

## Videnstærke beskæftiger knap 3 ud af 4 S&E-ansatte

S&E-job fordelt på virksomhedstype, 2011-2016, antal

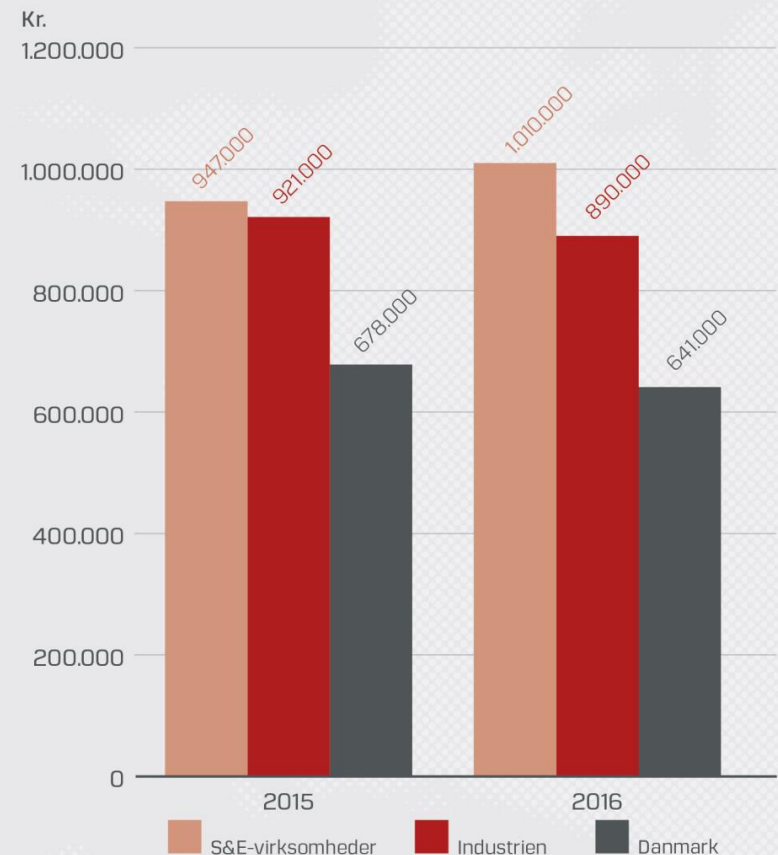


Kilde: DAMVAD Analytics pba. Danmarks Statistik.



## S&E-produktivitet stiger

Produktivitet for hhv. S&E-virksomheder, industrien og Danmark, 2015 og 2016, kr.



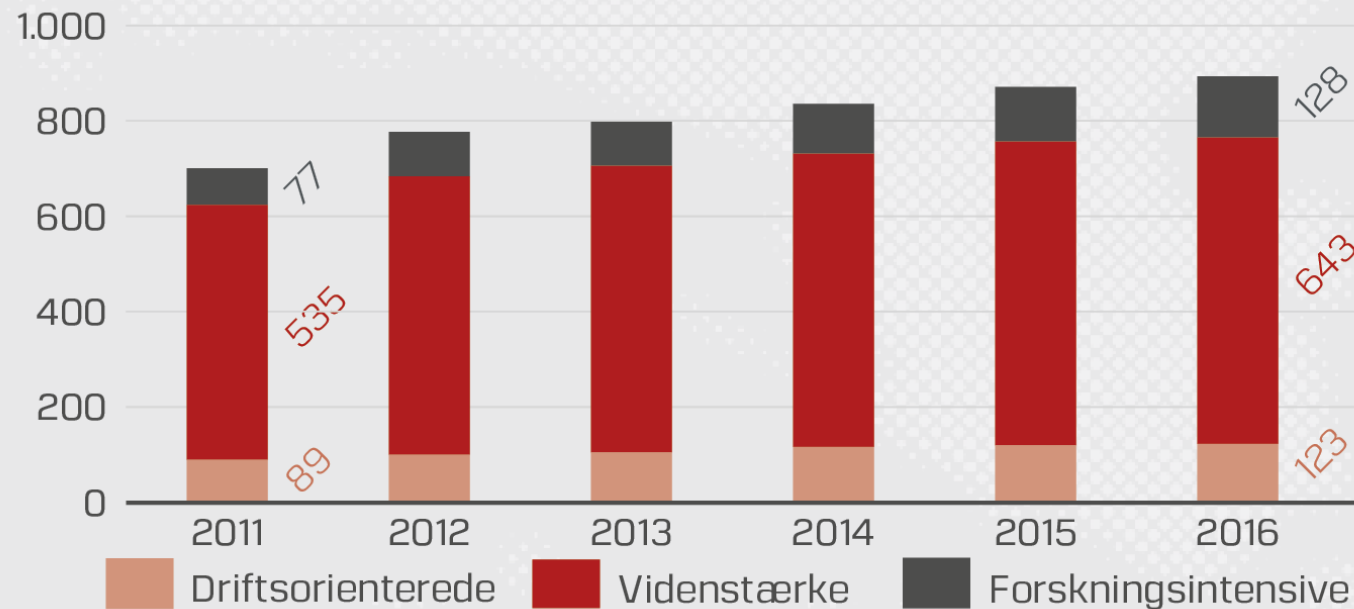


**S&E virksomheder omsatte i 2016 for 894 mia. kr.**

## Forskningsintensive har størst omsætningsfremgang

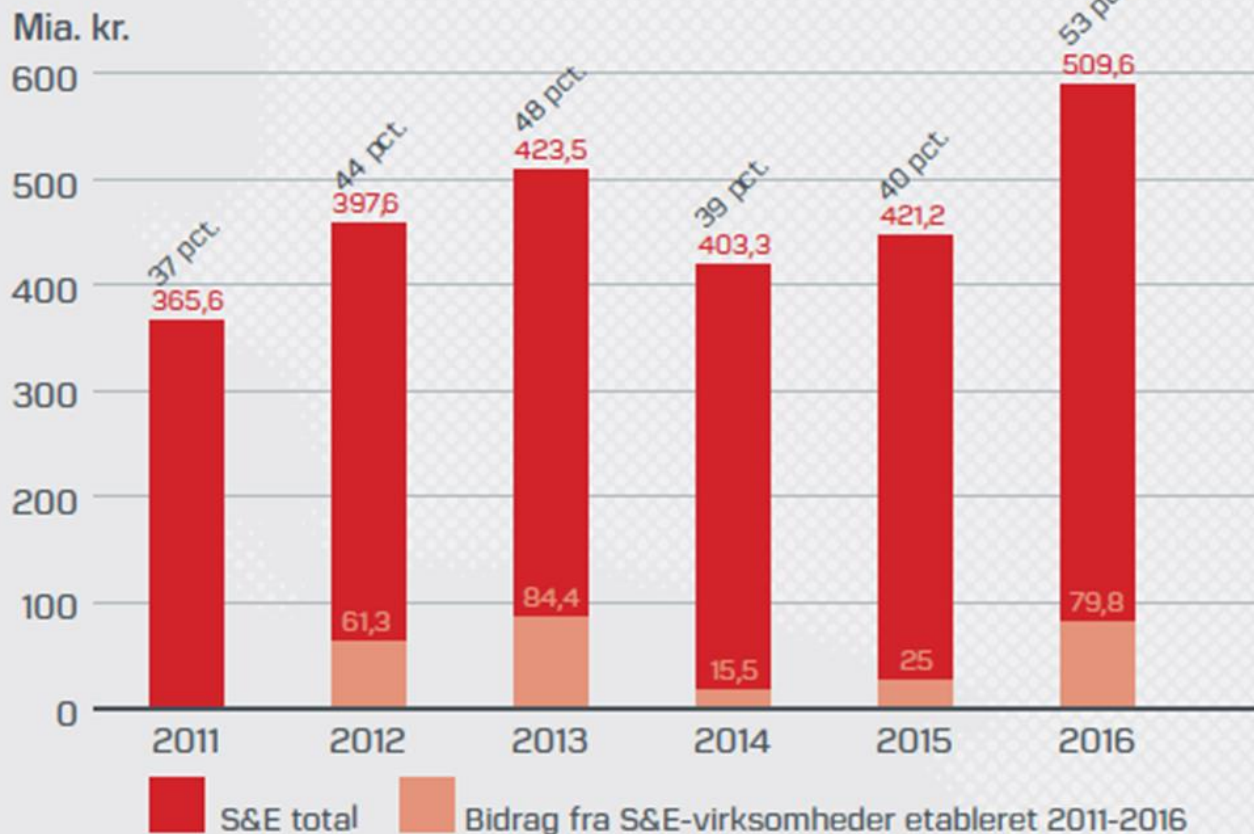
Omsætning fordelt på S&E-typer, 2011-2016, mia. kr.

Mia. kr.



## S&E står for over halvdelen af dansk eksport

Eksport i hhv. nystiftede S&E-virksomheder og blandt alle S&E 2011-2016, mia. kr., og S&E's andel af den samlede eksport, pct.



**S&E-virksomhederne eksporterede for 589 mia. i 2016 svarende til 53% af dansk eksport**



# Nøgletal for Danmarks S&E-vækstlag

Antal S&E-startups og -job fordelt på regioner, 2015

## Region Midtjylland:



S&E-startups: **219**



Startup-job: **4.921**

## Region Syddanmark:



S&E-startups: **164**



Startup-job: **2.413**

## Region Nordjylland:



S&E-startups: **103**



Startup-job: **1.471**

## S&E-vækstlagets bidrag til dansk økonomi

Danmarks vækstlag af S&E startups består af 1.125 virksomheder, som:

- **BESKÆFTIGER 21.852 ÅRSVÆRK**
- **OMSÆTTER FOR 111 MIA. KR.**
- **EKSPORTERER FOR 56,7 MIA. KR. OG**
- **BIDRAGER TIL DANMARKS BNP MED EN VÆRDTILVÆKST PÅ 24,8 MIA. KR.**

## Region Sjælland:



S&E-startups: **58**



Startup-job: **1.143**

## Region Hovedstaden:



S&E-startups: **581**

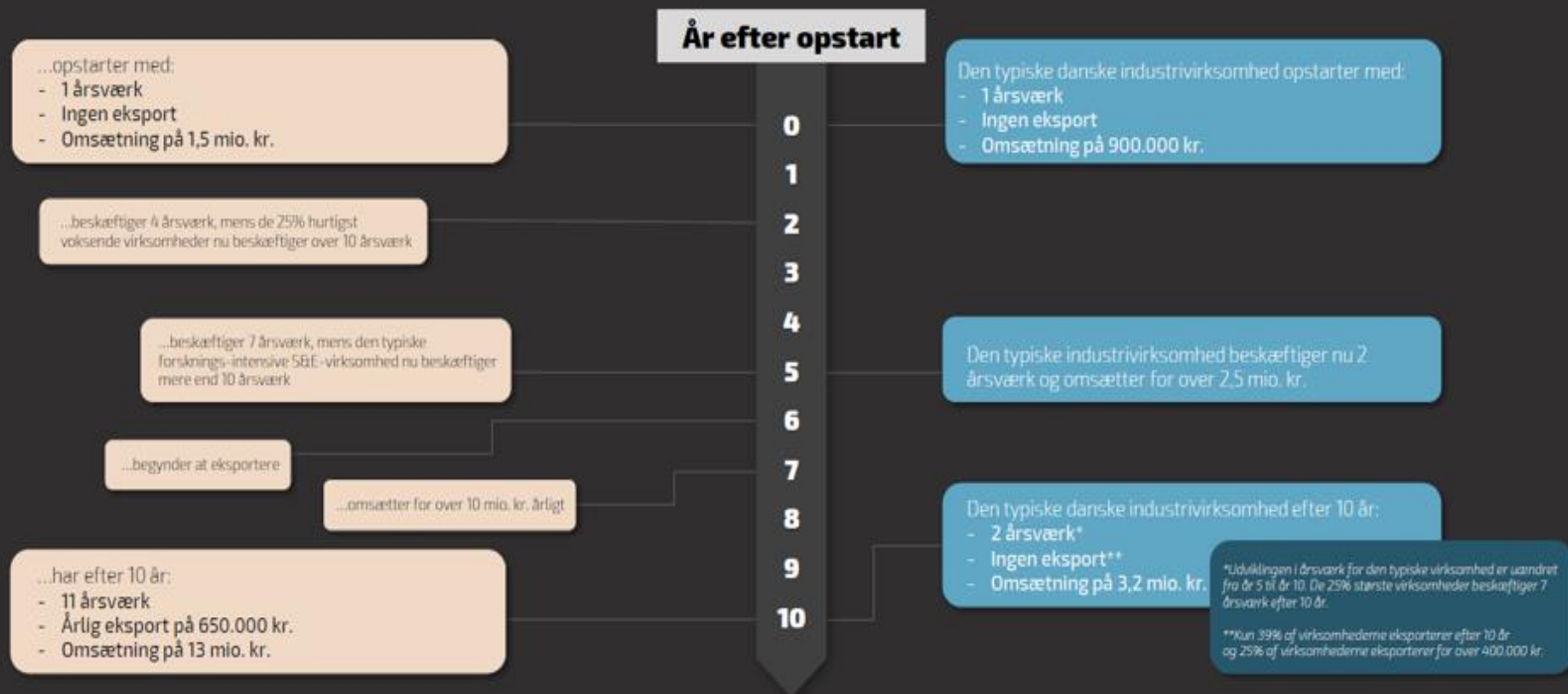


Startup-job: **11.904**

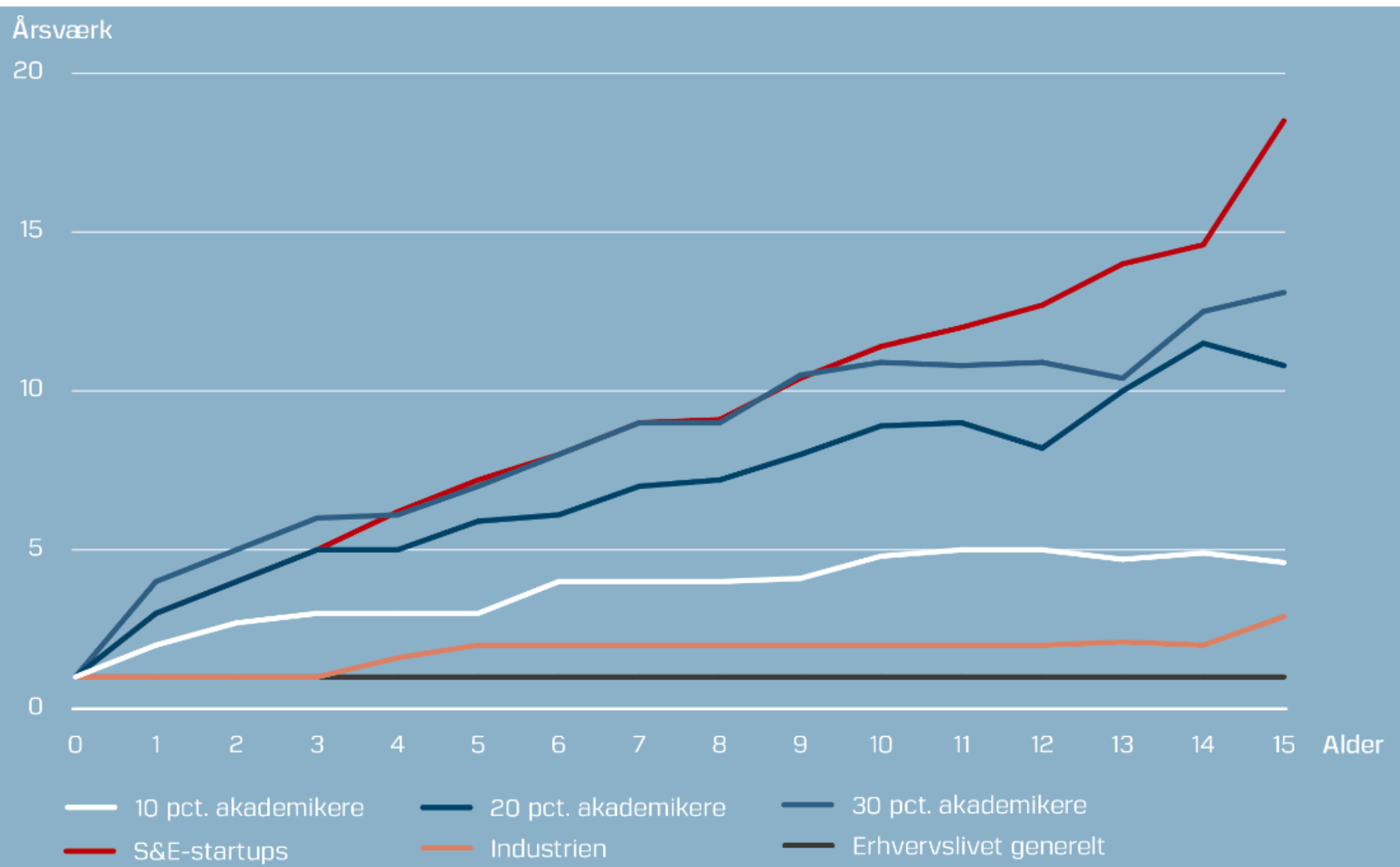
# S&E startups vækster hurtigere end industri startups

DAMVAD Analytics | Danmarks S&E Værkslag

## Den typiske S&E-virksomhed...



# Er det en akademikereffekt?

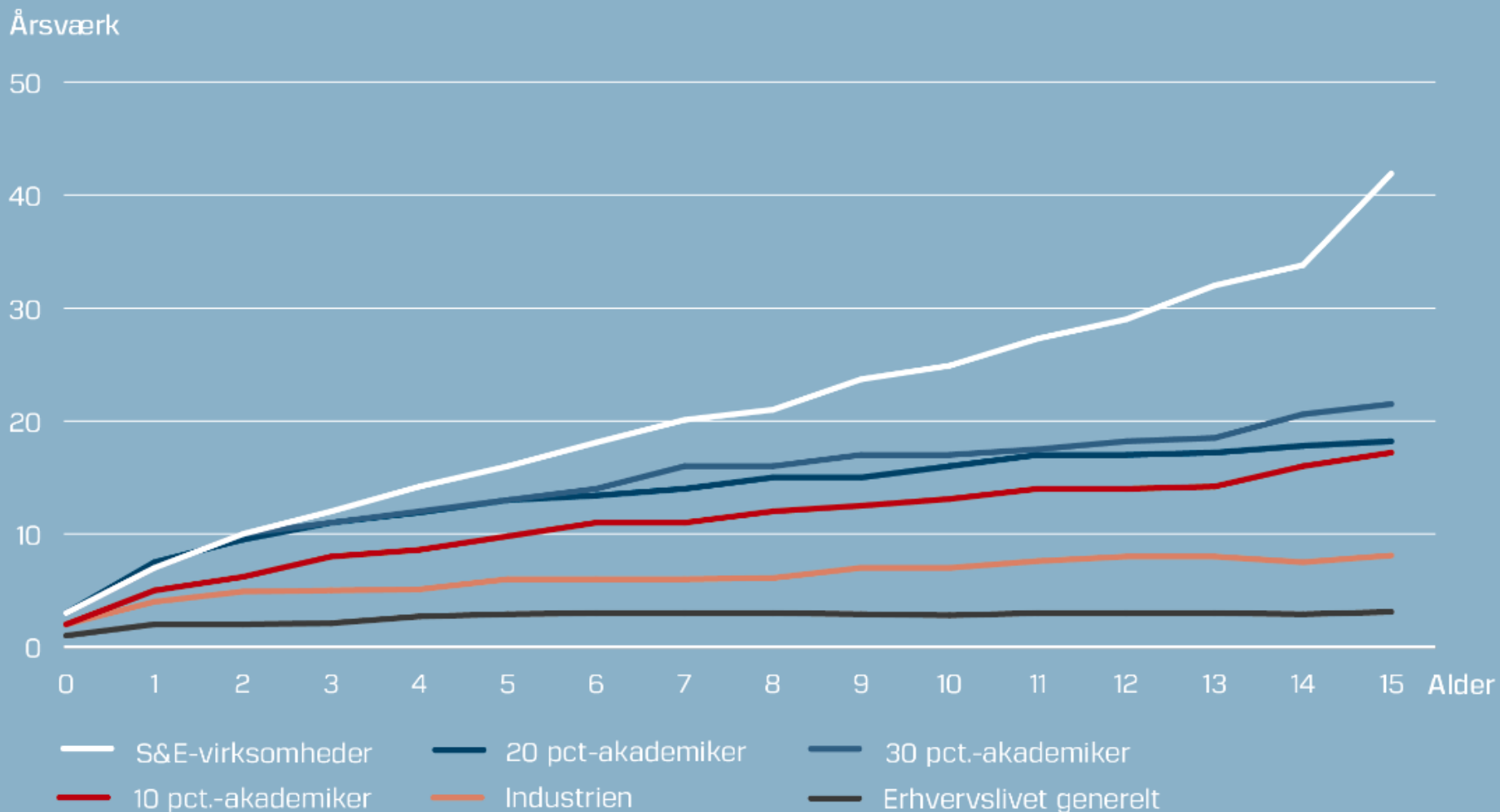


# Hvem er i virksomhederne?

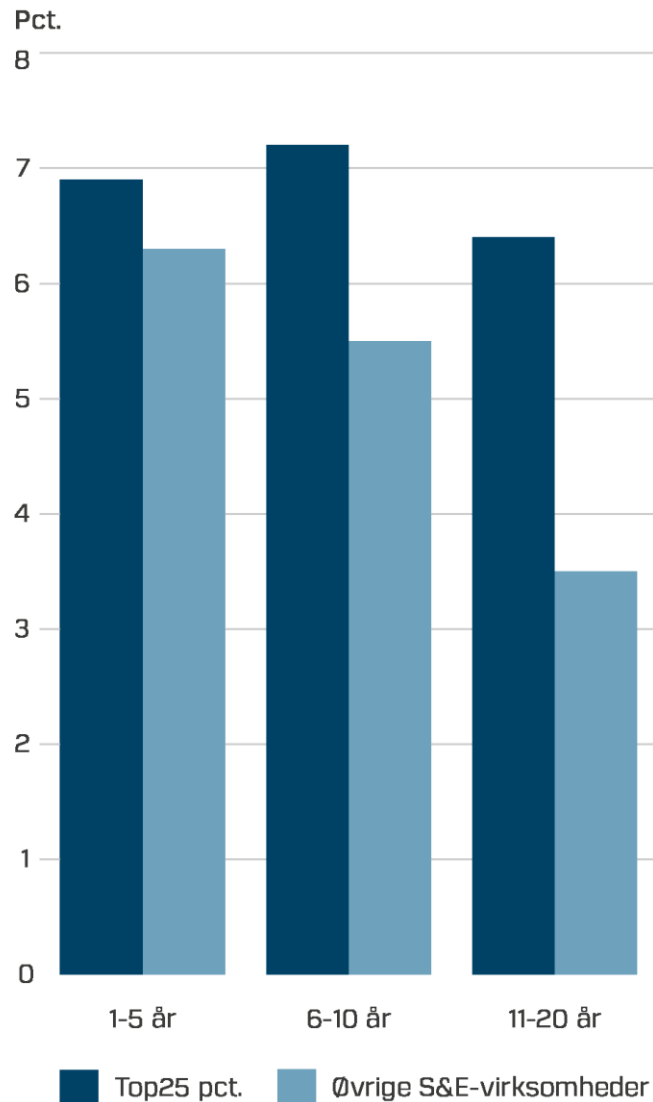
Gennemsnitlig medarbejdersammensætning efter 15 års levetid fordelt på virksomhedstyper, antal ansatte

	S&E- VIRKSOMHEDER	30 PCT. AKADEMIKERE	20 PCT. AKADEMIKERE	10 PCT. AKADEMIKERE
Længere videregående uddannelse				
Mellemlange videregående uddannelse				
Kort videregående uddannelse				
Faglært				
Ufaglært				
	17	14	9	5

# TOP25 - virksomhederne



**De hurtigst voksende virksomheder har flest ph.d'ere**





**Samlede S&E population:**

- **2.320 S&E virksomheder**
- **298.072 årsværk**
- **S&E i hele landet – 50% i hovedstadsområdet**
- **Omsætter for 894 mia. kr.**
- **Eksporterer for 590 mia. kr. (53% af DK's samlede eksport)**
- **Bidrager til BNP med 299 mia. kr. (16,7% af DK's samlede)**

**S&E vækstlag (2000-2015):**

- **1.125 S&E startups 21.852 årsværk**
- **S&E i hele landet – 50% i hovedstadsområdet**
- **Omsætter for 111 mia. kr.**
- **Eksport for 56,7 mia. kr.**
- **Bidrager til BNP med 24,8 mia. kr.**

**1 Vi skal have forskning i verdensklasse**

**2 Flere ideer skal ud og virke**

**3 Der skal ske en stærkere talentudvikling**

**4 Lettere adgang for højtuddannede udlændinge**

**5 Fremelsk et tålmodigt investeringsklima**



Se videoer om jagten på fremtidens vækstvirksomheder:

<https://atv.dk/nyheder/nyhed/jagten-pa-fremtidens-vaekstvirksomheder>